



# GEMEINDEWERKE SINZHEIM

STROM- UND WASSERVERSORGUNGSBETRIEBE

## Kundenservice Nr. 14 - Selbstablegung der Zähler – wie wird es gemacht?

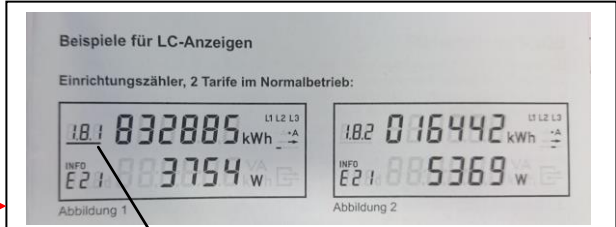
Digitaler-Zähler



Zählernummer

Stand-kWh

Digitale Mehrtarifzähler



Vor dem Verbrauchswert wird im Anzeigenfeld eine 3stellige Kennziffer angegeben – diese kann sein:

- 1.8.0 für den einfachen Verbrauch in kWh
- 1.8.2 für den HT-Verbrauch in kWh
- 1.8.1 für den NT-Verbrauch in kWh

2.8.0 für die Rückeinspeisemenge in kWh

**Bitte in jedem Fall diese 3stellige Kennziffer zum jeweiligen Wert angeben!**

Eintarif-Zähler



Zählernummer

Stand-kWh

**Stromzählernummer:**  
Um den Zählerstand der richtigen Abnahmestelle zuordnen zu können, ist die Angabe der Zählernummer **unbedingt** erforderlich!

**Eintarif- und Doppeltarif-Zähler:**  
Um Fehleingaben zu vermeiden sollte das komplette Zahlenfeld (z. B. 0012345,5) angegeben werden.

Doppeltarif-HT/NT-Zähler



Zählernummer

Stand HT-kWh

Stand NT-kWh

**Wasserzähler:**  
Hier besitzt das Zahlenfeld keine Kommastelle. Bitte das komplette Zahlenfeld angeben (z. B. 00123). Die kleinen **roten** Anzeigen sind für die Abrechnung nicht relevant.

**Wasserzählernummer:**  
Um den Zählerstand der richtigen Abnahmestelle zuordnen zu können, ist die Angabe der Zählernummer **unbedingt** erforderlich!

Wasser-Zähler



Zählernummer (mit Stift in Deckel eingetragen)

Stand cbm